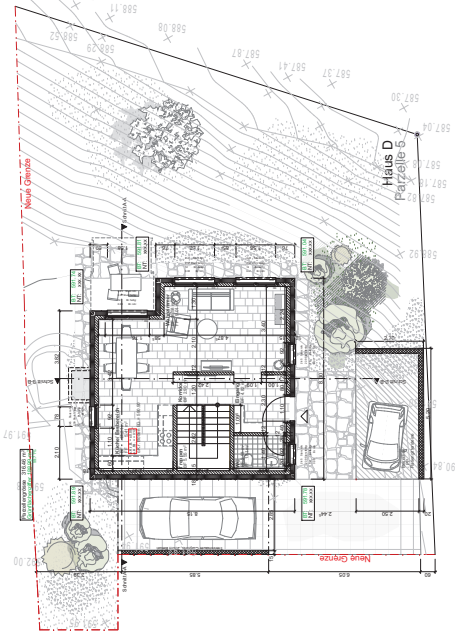
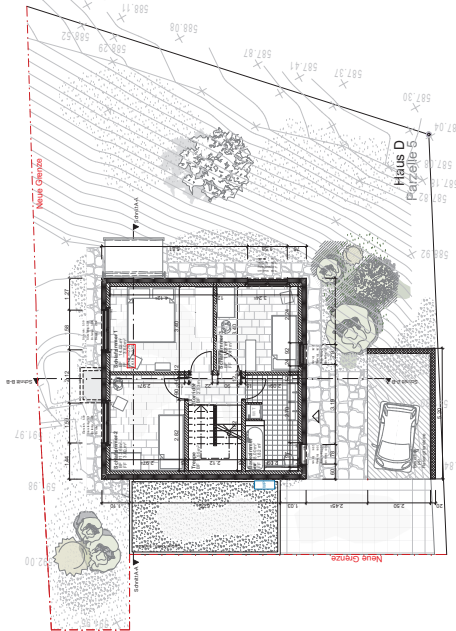


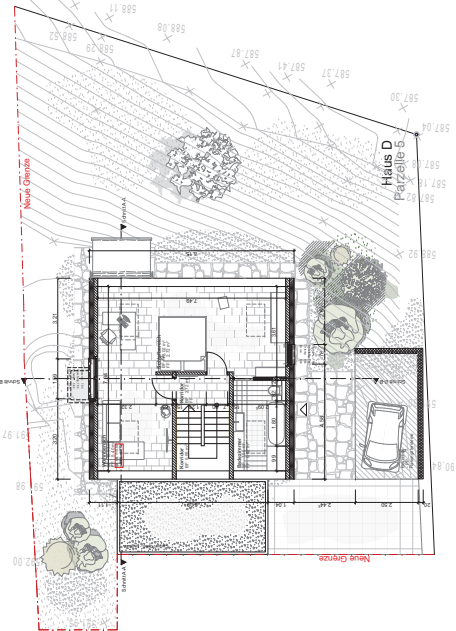
Haus D
GR Untergeschoss



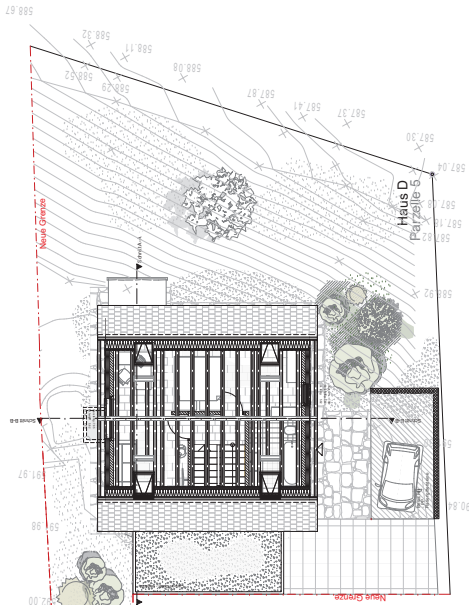
Haus D
GR Erdgeschoss



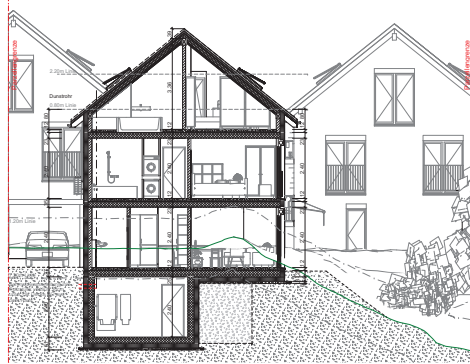
Haus D
GR 1.Obergeschoss



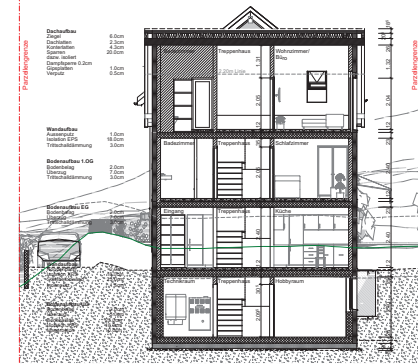
Haus D
GR Dachgeschoss



Haus D
Sparrendach Konstruktion



Haus D
Schnitt A - A



Haus D
Schnitt B - B

Alle Türen in diesen Häusern sind innen 90cm breit und von rohem Boden 2.17 hoch. Die Türen der Badzimmer sind 80cm breit. Die Eingangstüren sind 1.00m breit.

Kniestockwand - Wie telefonisch mit der Baukommission Seewen besprochen, wird in allen fünf Häusern die Kniestockhöhe ab o.K.f. Boden bis zum Schnittpunkt der Fassade mit dem oberen Punkt der Ziegel gemessen.

Alle Fenster haben eine Abtutzsicherung mit der Höhe 1.10m.

Bei den folgenden Plänen sind die Hausecken im EG Grundriss mit BT - für bestehendes Terrain und NT - für neues Terrain beschriftet.

Alle Fassadehöhen, sowie die Gebäudehöhen der fünf Häuser wurden ab dem letzten Punkt des jeweiligen Hauses gemessen. Diese sind in den Ansichten rot und gestrichelt gelanzzeichnet.

Die Raumhöhe im Normalgeschoss wurde auf 2.40m angepasst.

Raumhöhen im Dachgeschoss wurden richtig bemast.

Gebäudehöhen, sowie Kniestockwandhöhen wurden richtig bemast.

Koten (Mehrschicht):
Gemessen ab Fixpunkt ± 0.00 = 597.39 m ü.M.
 Haus A o.K.f. Boden EG - 5.64 = 591.75 m ü.M.
 Haus B o.K.f. Boden EG - 5.76 = 591.63 m ü.M.
 Haus C o.K.f. Boden EG - 6.29 = 591.10 m ü.M.
 Haus D o.K.f. Boden EG - 6.49 = 590.90 m ü.M.
 Haus E o.K.f. Boden EG - 6.61 = 591.77 m ü.M.

Koten (Mehrschicht) Haus D o.K.f. Boden EG ± 0.00 = 590.90 m ü.M.

BALVORMAN:
 5 freistehende Einfamilienhäuser
 Zeigeltasse 20
 4206 Seewen SO

AUFTRAGGEBER:
 CM Entwicklung GmbH
 Höhermalmstraße 24
 4133 Pratteln

GRUNDEIGENTUMER:
 CM Immobilien GmbH
 Höhermalmstraße 24
 4133 Pratteln

PLANVERFASSTER:
 CM Entwicklung GmbH
 Höhermalmstraße 24
 4133 Pratteln

Architekt Bajram Asani
 Tel. 079 419 38 70

PROJEKTNUMMER:
S151

ZEICHNUNG:
BAL

datum:
 15.09.2025

PLANUNGSPHASE:
 Bewilligungsphase

REVIDIERTE:
 23.01.2025

PLANNUMMER:
 S 313

PLANTITEL:
 Haus D - Grundrisse und Schnitte

MASSSTAB:
 Mst. 1:100

PLANGRÖSSE:
 8460

PLANVERFASSTER: UNTERSCHRIFT: